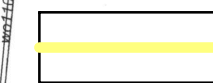


# Miejscowy plan zagospodarowania przestrzennego dla części terenów położonych w obrębie geodezyjnym Zwola, gmina Zaniemyśl

Wyrys ze studium uwarunkowań i kierunków  
zagospodarowania przestrzennego gminy Zaniemyśl  
221048



Teren objęty planem miejscowym

## OZNACZENIA:

### USTALENIA PLANU



Granica obszaru objętego planem



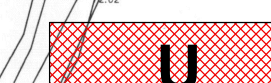
LsVI  
Linia rozgraniczająca tereny o różnym przeznaczeniu  
lub różnych zasadach zagospodarowania



152  
Nieprzekraczalne linie zabudowy



Tereny zabudowy mieszkaniowej jednorodzinnej



Teren zabudowy usługowej



Tereny dróg wewnętrznych

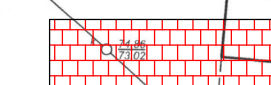


Teren zieleni urządzonej

### TREŚĆ INFORMACYJNA

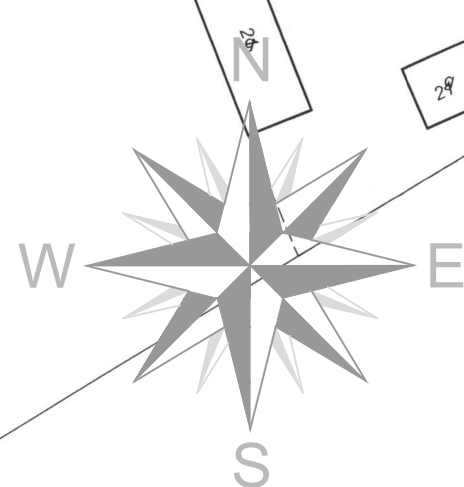


Wymiary [m]



Stręła ochrony konserwatorskiej  
stanowiska archeologicznego (AZP 58-30/159)

Skala 1:1000  
0 25 50 75 m



Załącznik nr 1  
do uchwały Nr .../.../2018  
Rady Gminy Zaniemyśl  
z dnia ... ..... 2018 r.

**GRUPA EKOFORMAT**

GŁÓWNY PROJEKTANT: mgr Tomasz Wojciechowski  
urbanista kwalifikowany na podstawie art. 5 pkt 3 i 4  
ustawy o planowaniu i zagospodarowaniu przestrzennym

Środa Wielkopolska 2018 r.

KOPIA Z MAPY  
ZASADNICZEJ  
skala: 1 : 1000

Wieś (Miasto): **Zwola**  
Gmina: **Zaniemyśl**  
Powiat: **średzki**  
Województwo: **wielkopolskie**  
Arkusz:  
Działka:  
Data: 09.08.2016  
Nr kanc: **GK.6642.1156.2016**

Poświadczam się zgodność niniejszej kopii  
z oryginałem materiału państwowego zasobu  
geodezyjnego i kartograficznego

STAROSTA ŚREDZKI

HARA ZASADNICZA  
(Nazwa materiału zasobu)

P. 6025.2016.2  
(Identyfikator ewidencyjny materiału zasobu)

02.01.2014  
(Data wpisania do ewidencji zasobu)

z up. STAROSTY

Grzegorz Kosiński  
p.o. Kierownika Referatu  
Powiatowy Ośrodek Dokumentacji  
Geodezyjnej i Kartograficznej

Osoba, nazwisko i podpis osoby reprezentującej organ